



TOPHiKu6

Technologie TOPCon typu N

420 W ~ 435 W

CS6R-420 | 425 | 430 | 435T

VÍC ENERGIE



Výkon modulu až 435 W Účinnost modulu až 22,3 %



Vynikající anti-LeTID & anti-PID výkon. Nízká degradace energie, vysoký energetický výnos



Spodní teplotní koeficient (Pmax): -0,29 %/°C, zvyšuje energetický výnos v horkém klimatu



Nižší náklady na LCOE a systém

SPOLEHLIVĚJŠÍ



Minimalizuje dopady mikrotrhlín



Silné zatížení sněhem až 5400 Pa, zatížení větrem až 2400 Pa*



Rozšířená záruka na materiál a zpracování*



Záruka lineárního výkonu*

Snížení výkonu v prvním roce ne více než 1 %

Následné roční snížení výkonu ne více než 0,4 %

*V souladu s příslušným prohlášením o kanadské omezené záruce Solar.

CERTIFIKÁTY SYSTÉMU ŘÍZENÍ*

ISO 9001:2015 / Systém managementu jakosti
ISO 14001:2015 / Normy pro systém environmentálního managementu
ISO 45001: 2018 / Mezinárodní normy pro bezpečnost a ochranu zdraví při práci
IEC62941: 2019 / Systém kvality výroby fotovoltaických modulů

CERTIFIKÁTY PRODUKTŮ*

IEC 61215 / IEC 61730
UL 61730 / IEC 61701 / IEC 62716 / IEC 60068-2-68
Take-e-way



* Konkrétní certifikáty platné pro různé typy modulů a trhy se budou lišit, a proto ne všechny zde uvedené certifikáty budou platit současně pro produkty, které si objednáte nebo používáte. Obratě se na místního obchodního zástupce společnosti Canadian Solar, abyste potvrdili konkrétní certifikáty dostupné pro váš produkt a platné v regionech, ve kterých budou produkty používány.

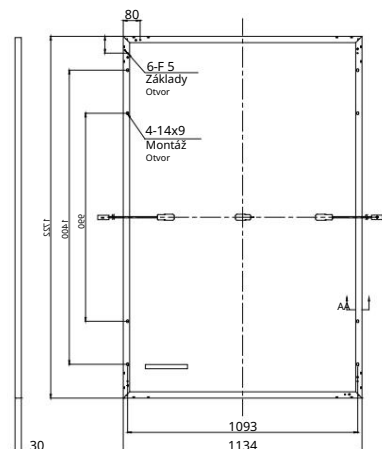
CSI Solar Co., Ltd. se zavázala poskytovat zákazníkům vysoce kvalitní solární fotovoltaické moduly, solární energii a řešení pro ukládání baterií.

Společnost byla v průzkumu IHS Module Customer Insight Survey oceněna jako dodavatel modulů č. 1 pro poměr kvality a výkonu/ceny. Za posledních 20 let úspěšně dodala přes 82 GW solárních modulů prvotřídní kvality po celém světě.

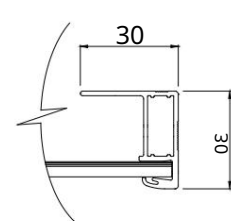
* Podrobné informace naleznete v instalační příručce.

TECHNICKÝ VÝKRES (mm)

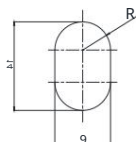
Zpětný pohled



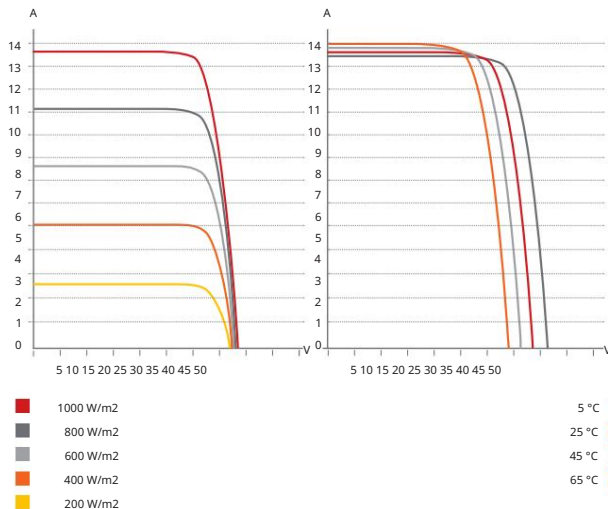
Průřez rámu AA



Montážní otvor



KŘÍVKY CS6R-420T / IV



ELEKTRICKÉ ÚDAJE | STC*

CS6R	420T	425T	430T	435T
Nominální Max. Výkon (Pmax)	420 W	425 W	430 W	435 W
Opt. Provozní napětí (Vmp)	31,6 V	31,8 V	32,0 V	32,2 V
Opt. Provozní proud (Imp)	13,30 A	13,37 A	13,44 A	13,51 A
Napětí otevřeného obvodu (Voc)	38,6 V	38,8 V	39,0 V	39,2 V
Zkratový proud (Isc)	13,71 A	13,78 A	13,86 A	13,94 A
Účinnost modulu	21,5 %	21,8 %	22,0 %	22,3 %
Provozní teplota Max.	-40 °C ~ +85 °C			
Systémové napětí	1500V (IEC/UL) nebo 1000V (IEC/UL)			
Požární výkon modulu	TYP 1 (UL 61730 1500V) nebo TYP 2 (UL 61730 1000 V) nebo TŘÍDA C (IEC 61730)			
Max. Sériové pojistky Klasifikace	25 A			
aplikací	třída A			
Tolerance napájení	0~+10W			

* Při standardních testovacích podmínkách (STC) ozáření 1000 W/m², spektru AM 1,5 a teplotě článku 25°C.

ELEKTRICKÉ ÚDAJE | NMOT*

CS6R	420T	425T	430T	435T
Nominální Max. Výkon (Pmax)	318 W	321 W	325 W	329 W
Opt. Provozní napětí (Vmp)	29,9 V	30,1 V	30,3 V	30,4 V
Opt. Provozní proud (Imp)	10,63 A	10,69 A	10,75 A	10,81 A
Napětí otevřeného obvodu (Voc)	36,5 V	36,7 V	36,9 V	37,1 V
Zkratový proud (Isc)	11,05 A	11,11 A	11,18 A	11,24 A

* Při nominální provozní teplotě modulu (NMOT), ozáření 800 W/m², spektrum AM 1,5, okolní teplota 20°C, rychlost větru 1 m/s.

* Specifikace a klíčové funkce obsažené v tomto technickém listu se mohou mírně lišit od našich skutečných produktů v důsledku probíhajících inovací a vylepšování produktů. CSI Solar Co., Ltd. si vyhrazuje právo provést nezbytné úpravy zde popsanych informací kdykoli bez dalšího upozornění.

VeźmĚte prosĭm na vĚdomĭ, Źe s FV moduly by mĚli manipulovat a instalovat je kvalifikovanĭ lidĕ s odbornĭmĭ znalostmĭ a pĚd pouŹitĭm nařĭch FV modulŭ si prosĭm pozornĚ pĚĚtĚte bezpećnostnĭ a instalaćnĭ pokyny.

MECHANICKÉ ÚDAJE

Specifikace	Data
Typ buňky	buňky TOPCon
Uspořádanĭ bunĕk	108 [2 X (9 X 6)]
RozmĚry	1722 x 1134 x 30 mm (67,8 x 44,6 x 1,18 palce)
Hmotnost	21,3 kg (47,0 liber)
PĚdnĭ kryt	3,2 mm tvrzenĕ sklo s antireflexnĭ vrstvou
Rám	Eloxovanĕ hlinĭkovĕ slitina, IP68, 3
J-Box	bypass diody
Kabel	4 mm2 (IEC), 12 AWG (UL)
Konektor	T6 nebo MC4 nebo MC4-EVO2 nebo MC4-EVO2A
DĚlka kabelu (VĚtĚnĕ konektoru)	Portrĕt: 350 mm (13,8 palce) (+) / 250 mm (9,8 palce) (-); na řĭšku: 1100 mm (43,3 palce)*
Na paletu	35 kusŭ
kontejner (40' HQ)	910 kusŭ nebo 840 kusŭ (pouze pro USA a Kanada)

* Pro podrobnĕ informace prosĭm kontaktujte svĕ mĭstnĭ prodejnĭ a technickĕ zĕstupce Canadian Solar.

TEPLTNĭ CHARAKTERISTIKY

Specifikace	Data
Teplotnĭ koeficient (Pmax)	-0,29 % / °C
Teplotnĭ koeficient (Voc)	-0,25 % / °C
Teplotnĭ koeficient (Isc)	0,05 % / °C
Jmenovitĕ provoznĭ teplota modulu	41 ± 3°C

SEKCE PARTNERŭ

